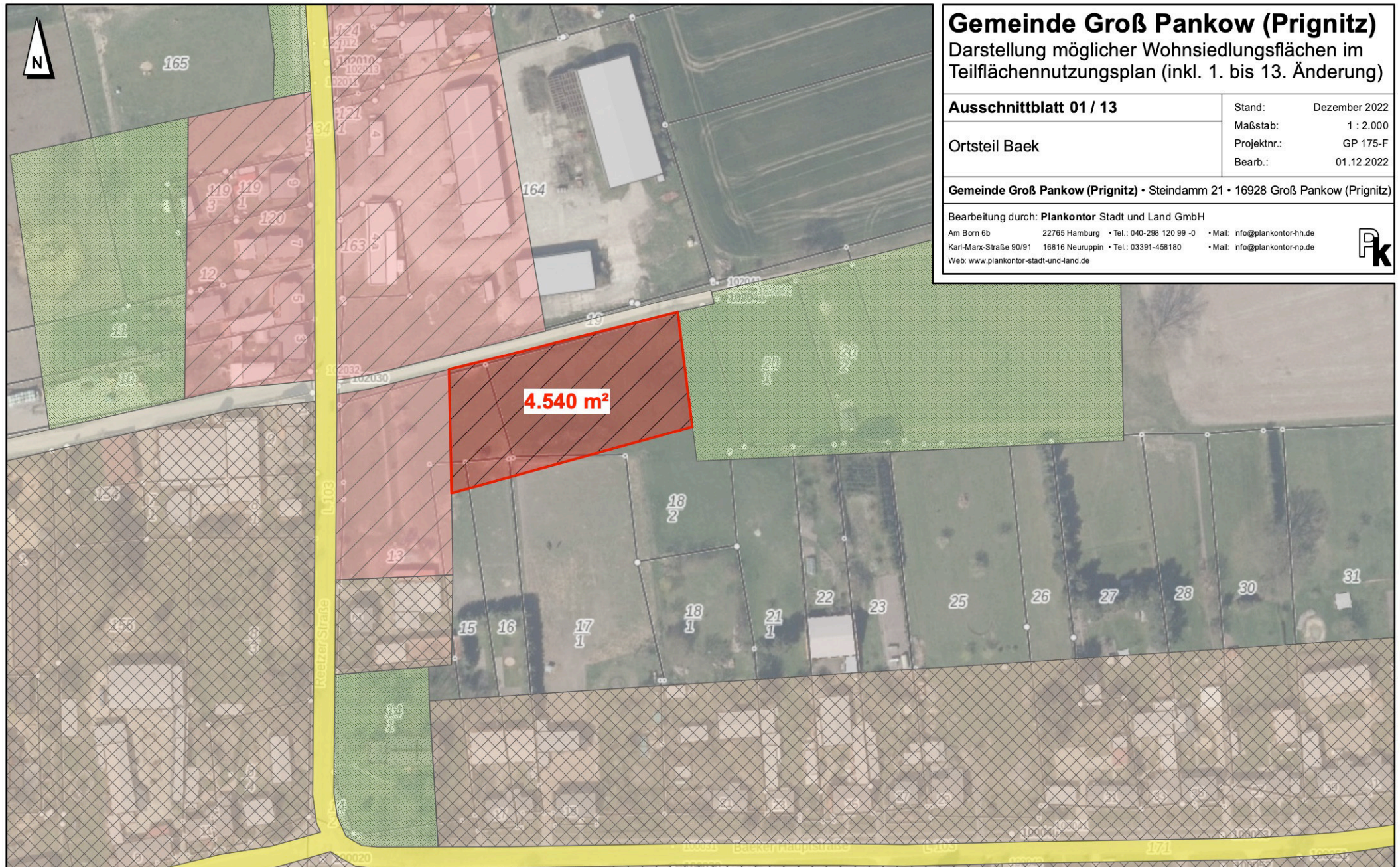


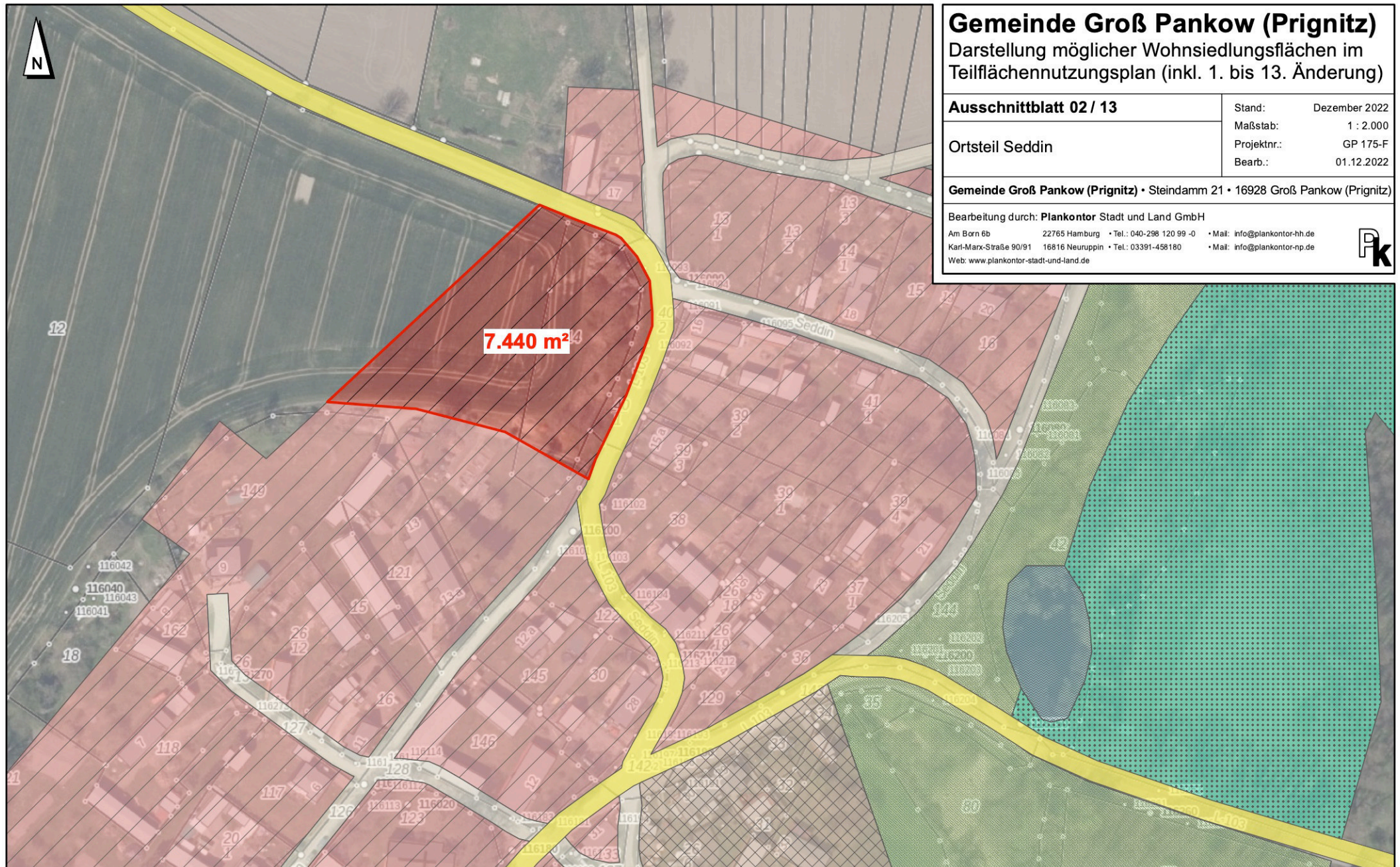
Flächennutzungsplan der Gemeinde Groß Pankow (Prignitz)

Darstellung möglicher Wohnsiedlungsflächen im räumlichen Teilflächennutzungsplan (inklusive 1. bis 13. Änderung)



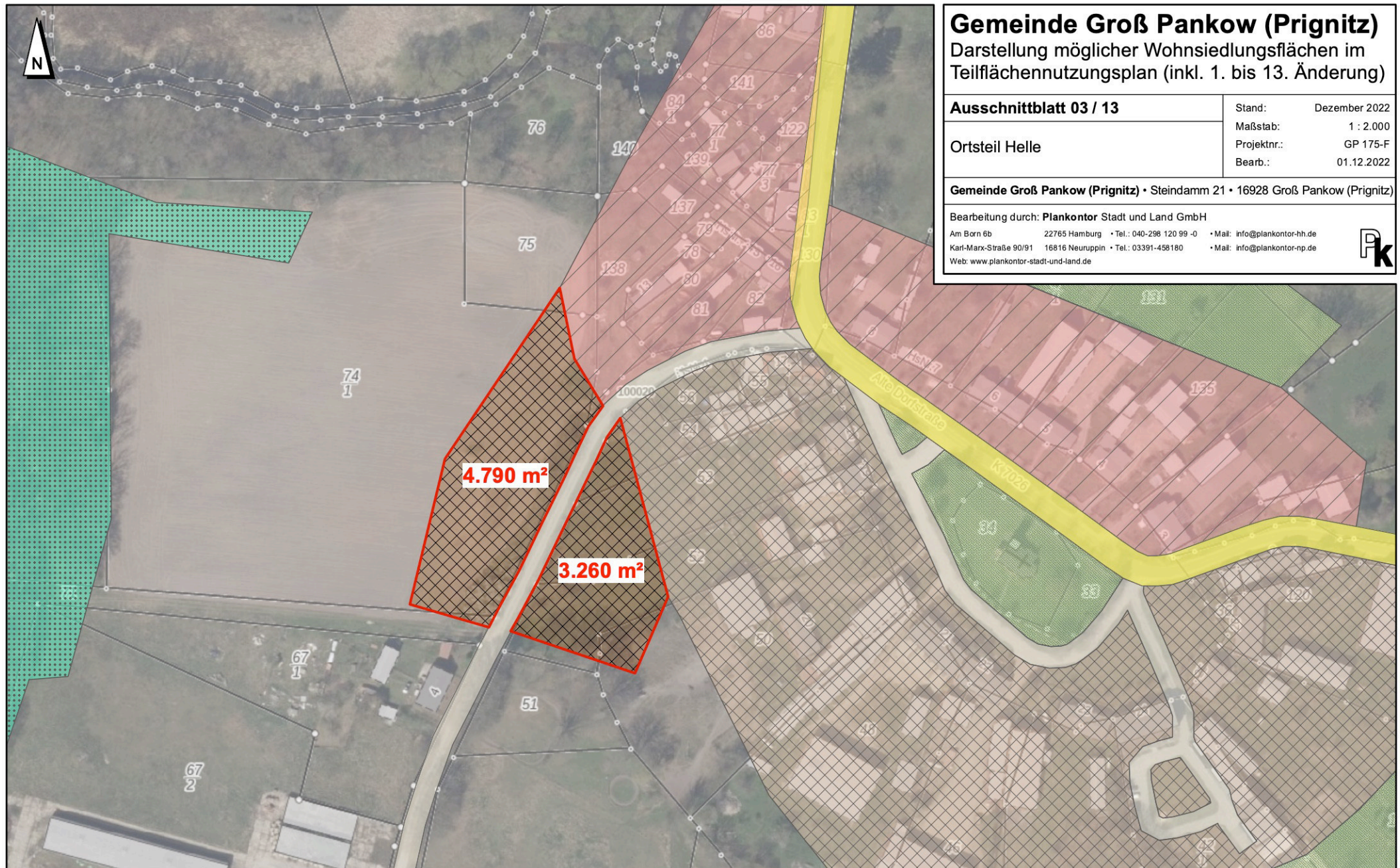
Flächennutzungsplan der Gemeinde Groß Pankow (Prignitz)

Darstellung möglicher Wohnsiedlungsflächen im räumlichen Teilflächennutzungsplan (inklusive 1. bis 13. Änderung)



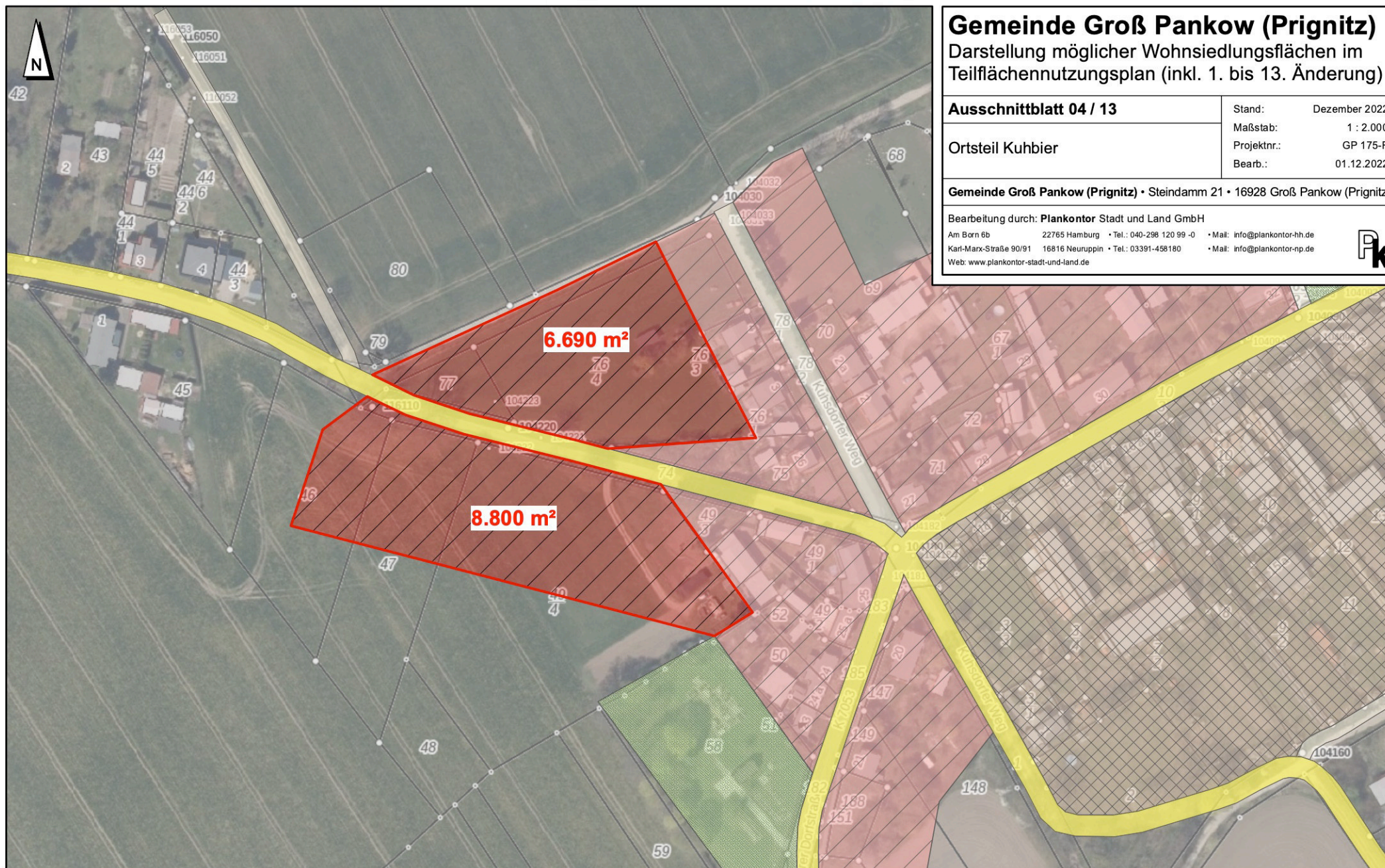
Flächennutzungsplan der Gemeinde Groß Pankow (Prignitz)

Darstellung möglicher Wohnsiedlungsflächen im räumlichen Teilflächennutzungsplan (inklusive 1. bis 13. Änderung)



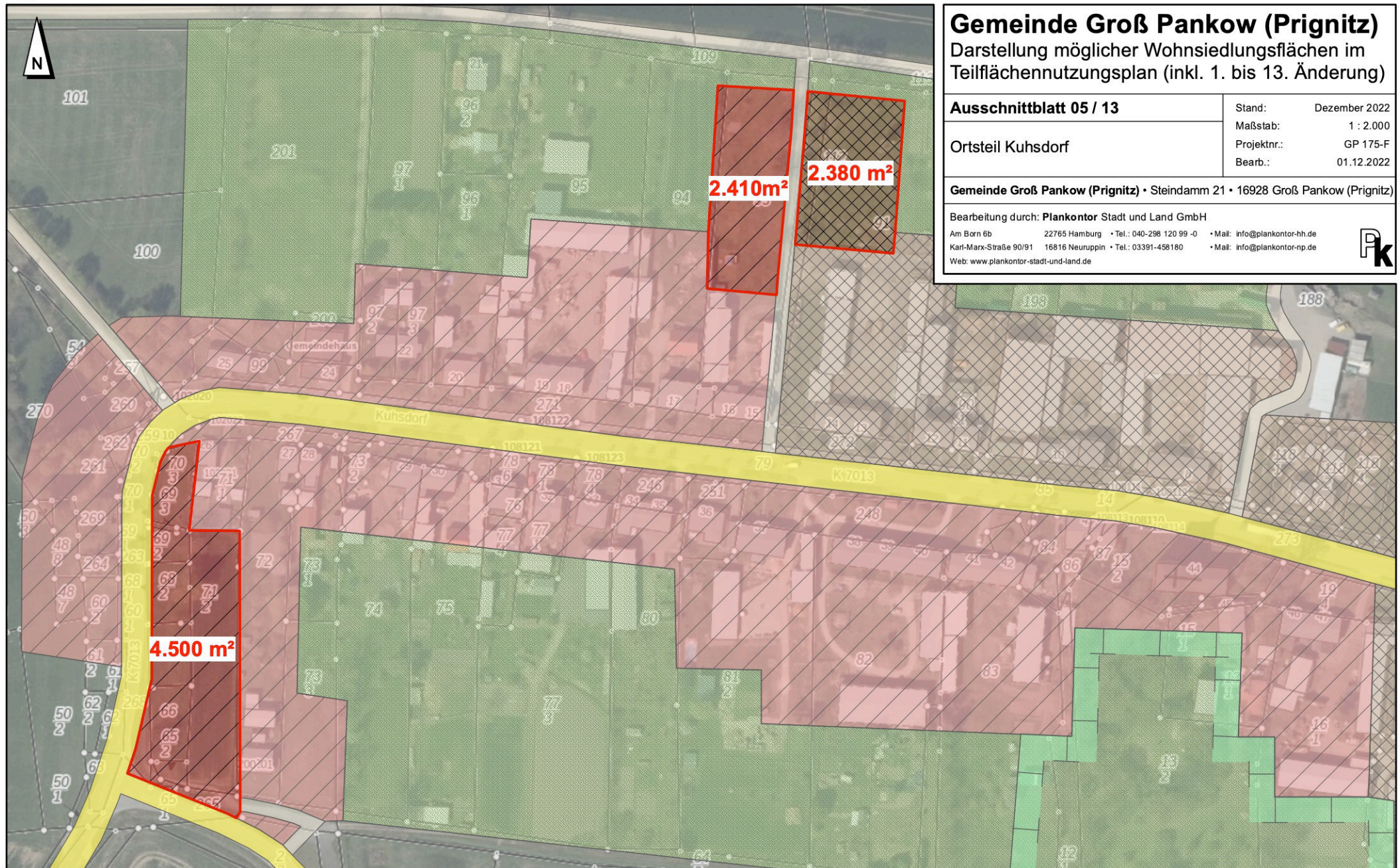
Flächennutzungsplan der Gemeinde Groß Pankow (Prignitz)

Darstellung möglicher Wohnsiedlungsflächen im räumlichen Teilflächennutzungsplan (inklusive 1. bis 13. Änderung)



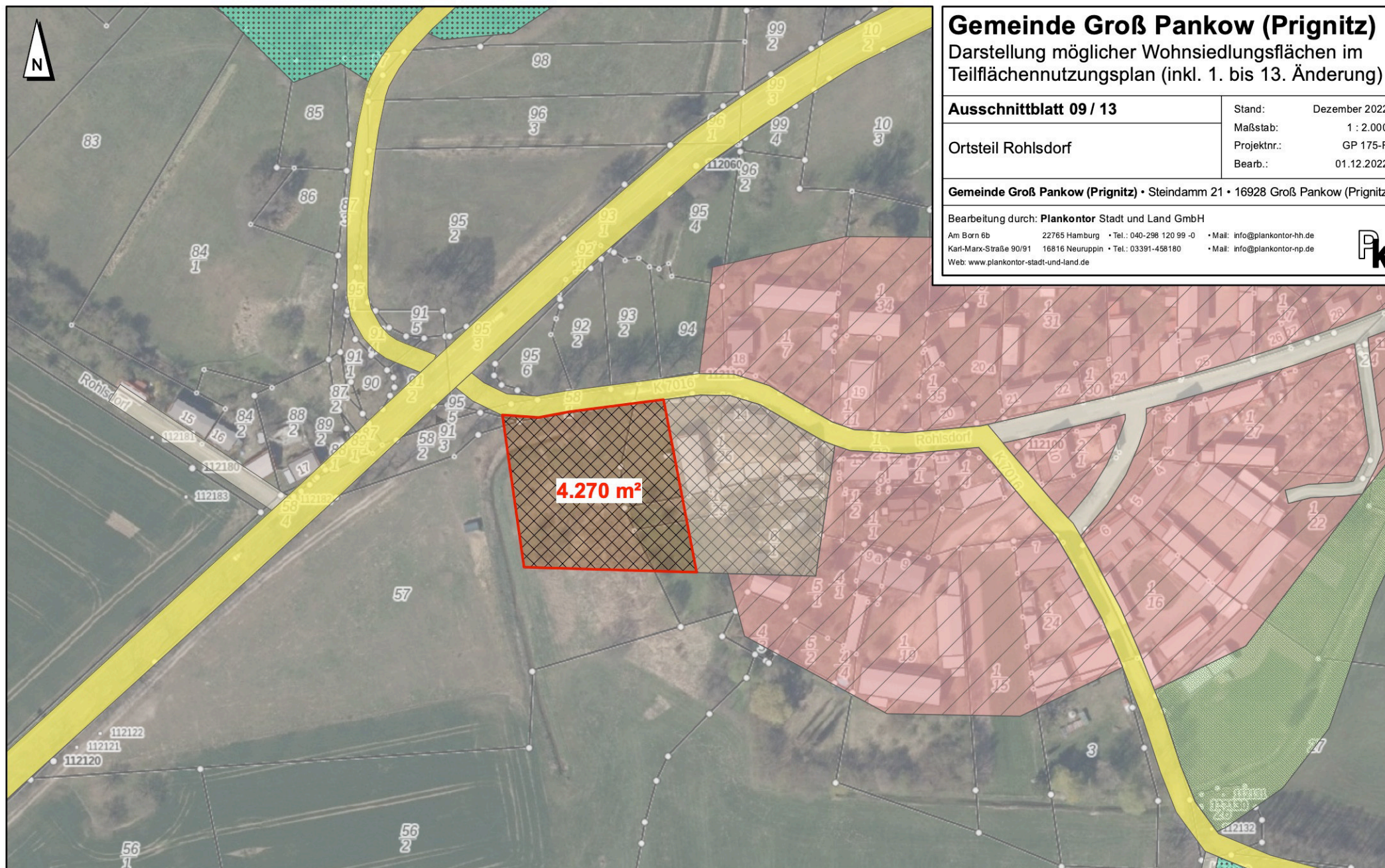
Flächennutzungsplan der Gemeinde Groß Pankow (Prignitz)

Darstellung möglicher Wohnsiedlungsflächen im räumlichen Teilflächennutzungsplan (inklusive 1. bis 13. Änderung)



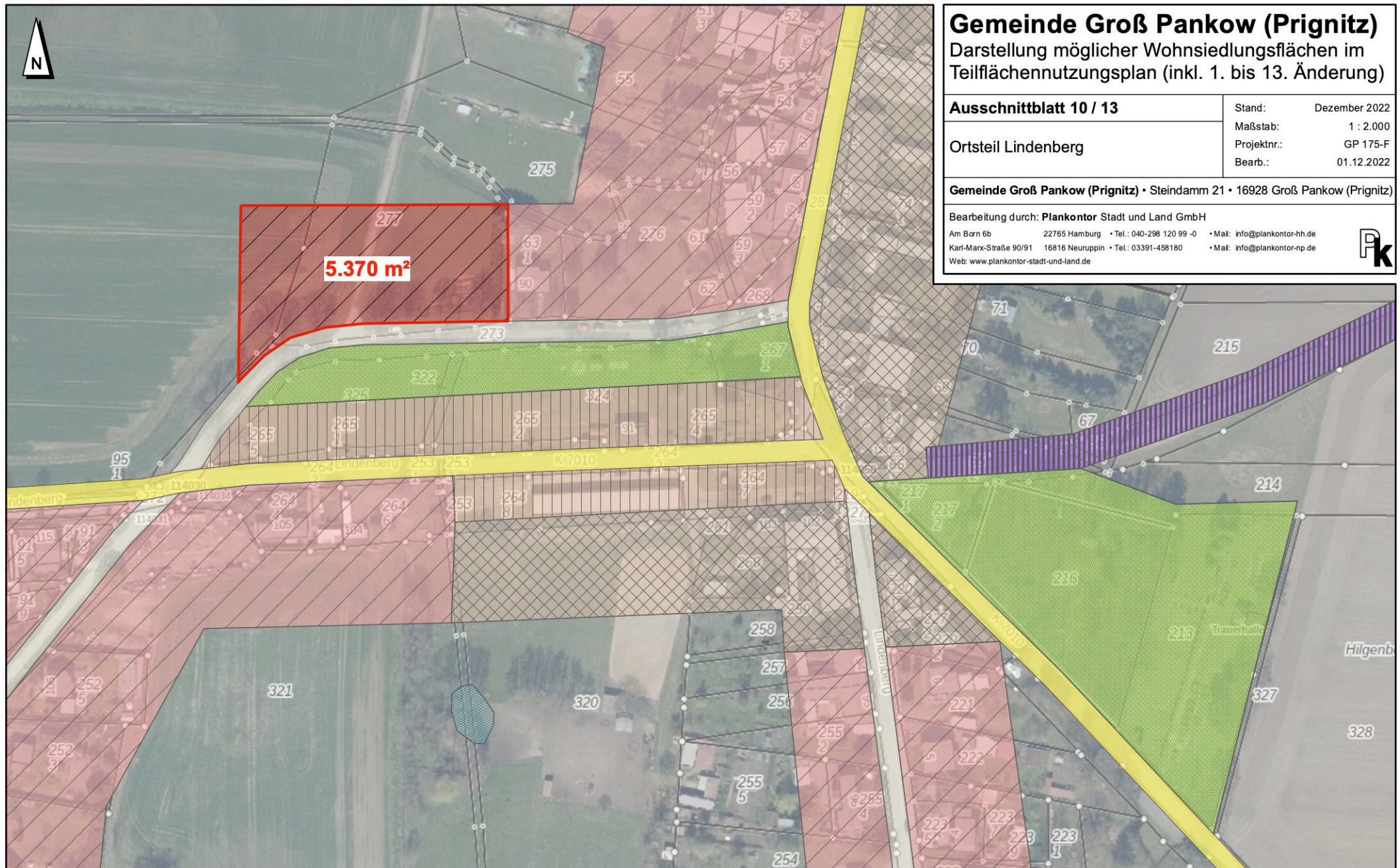
Flächennutzungsplan der Gemeinde Groß Pankow (Prignitz)

Darstellung möglicher Wohnsiedlungsflächen im räumlichen Teilflächennutzungsplan (inklusive 1. bis 13. Änderung)



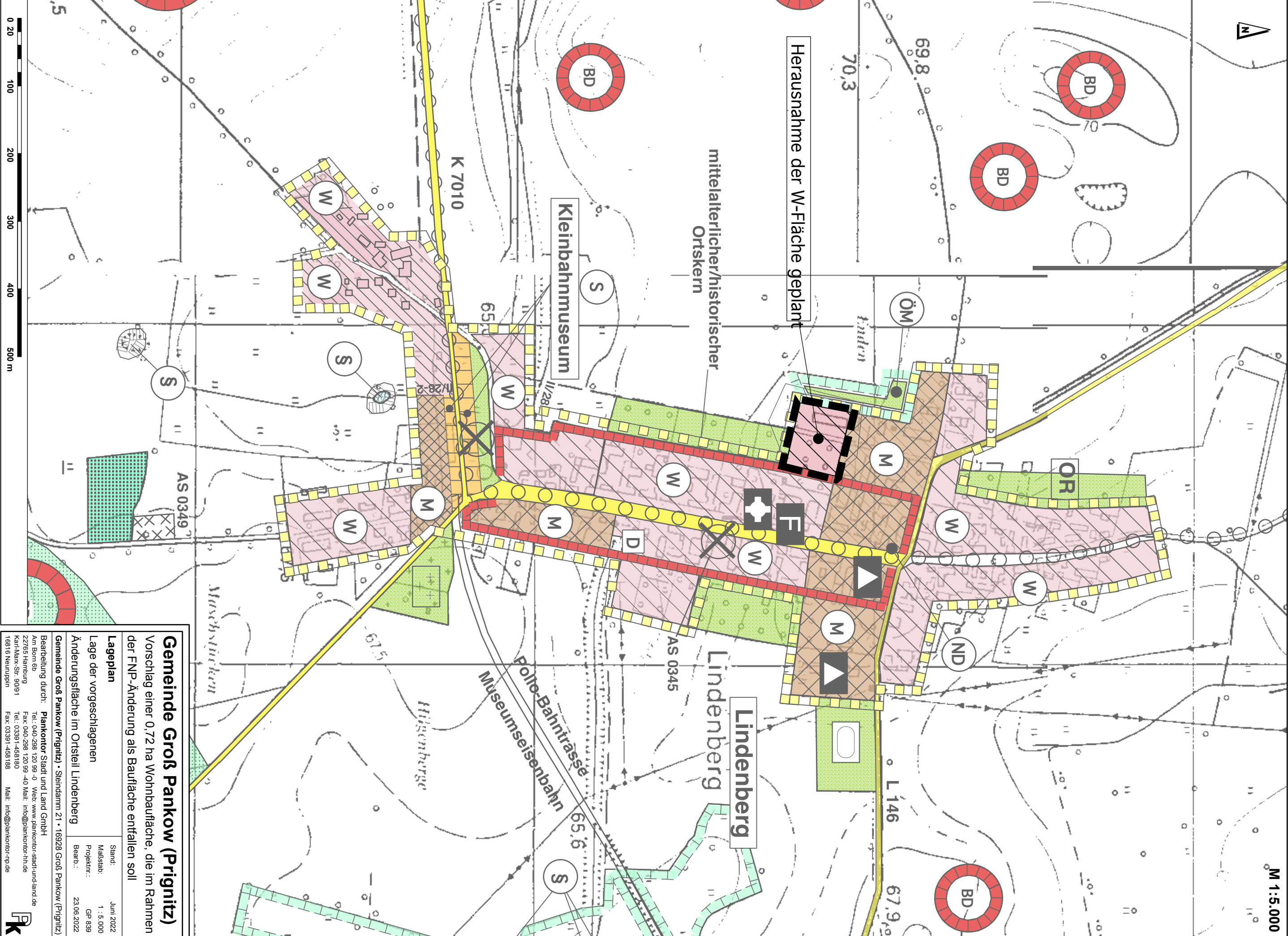
Flächennutzungsplan der Gemeinde Groß Pankow (Prignitz)

Darstellung möglicher Wohnsiedlungsflächen im räumlichen Teilflächennutzungsplan (inklusive 1. bis 13. Änderung)



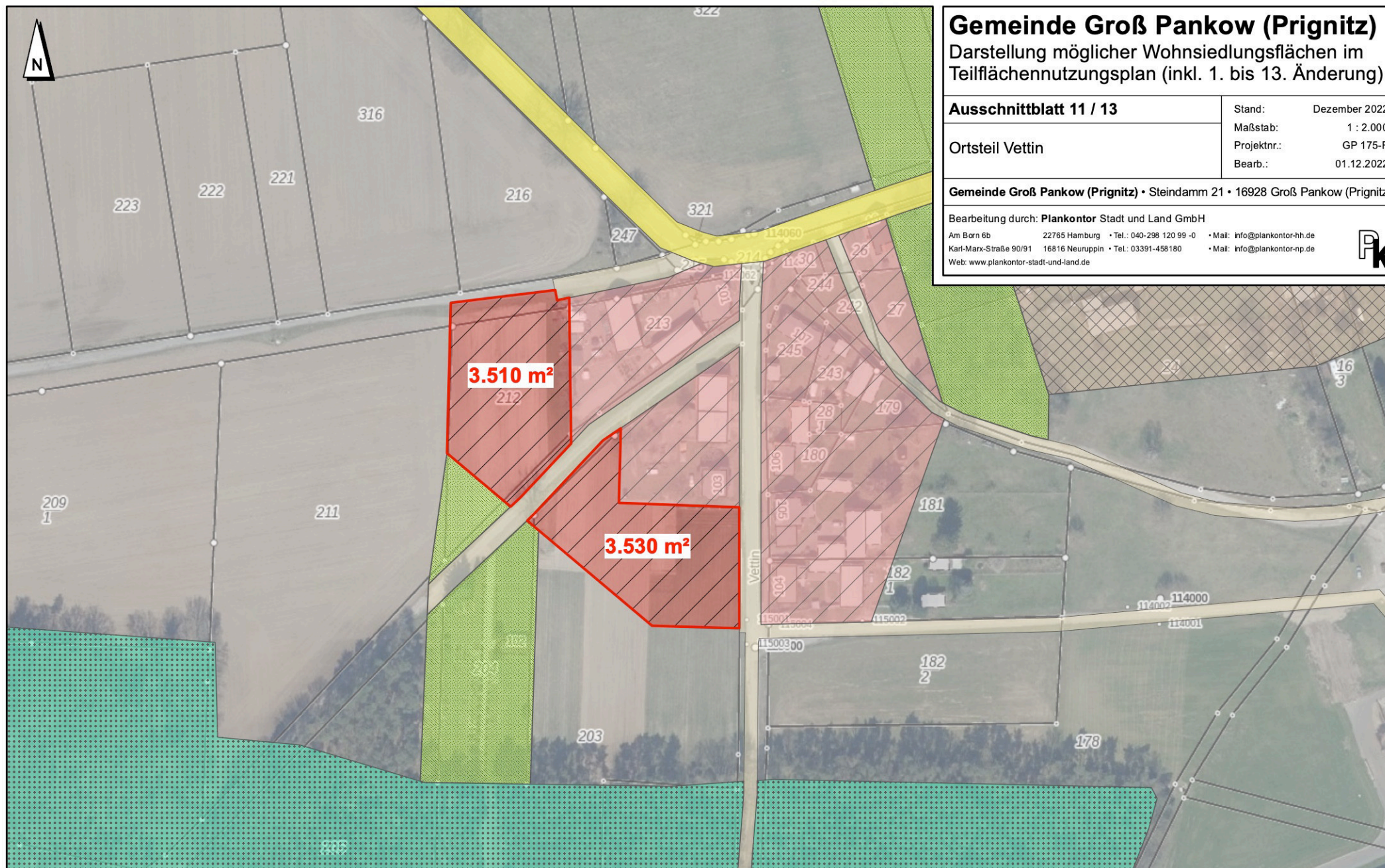
Gemeinde Groß Pankow (Prignitz) • OT Lindenberg

Vorschlag einer 0,72 ha Wohnbaufläche, die im Rahmen der FNP-Änderung als Baufläche entfallen soll



Flächennutzungsplan der Gemeinde Groß Pankow (Prignitz)

Darstellung möglicher Wohnsiedlungsflächen im räumlichen Teilflächennutzungsplan (inklusive 1. bis 13. Änderung)



Darstellung möglicher Wohnsiedlungsflächen im räumlichen Teilflächennutzungsplan (inklusive 1. bis 13. Änderung)

Gemeinde Groß Pankow (Prignitz)
Darstellung möglicher Wohnsiedlungsflächen im
Teilflächennutzungsplan (inkl. 1. bis 13. Änderung)

Stand:	Dezember 2022
Maßstab:	1 : 2.000
Projektnr.:	GP 175-F
Bearb.:	01.12.2022

Am Born 6b 22765 Hamburg • Tel.: 040-298 120 99 -0 • Mail: info@plankontor-hh.de
Karl-Marx-Straße 90/91 16816 Neuruppin • Tel.: 03391-458180 • Mail: info@plankontor-np.de
Web: www.plankontor-stadt-und-land.de



Flächennutzungsplan der Gemeinde Groß Pankow (Prignitz)

Darstellung möglicher Wohnsiedlungsflächen im räumlichen Teilflächennutzungsplan (inklusive 1. bis 13. Änderung)

