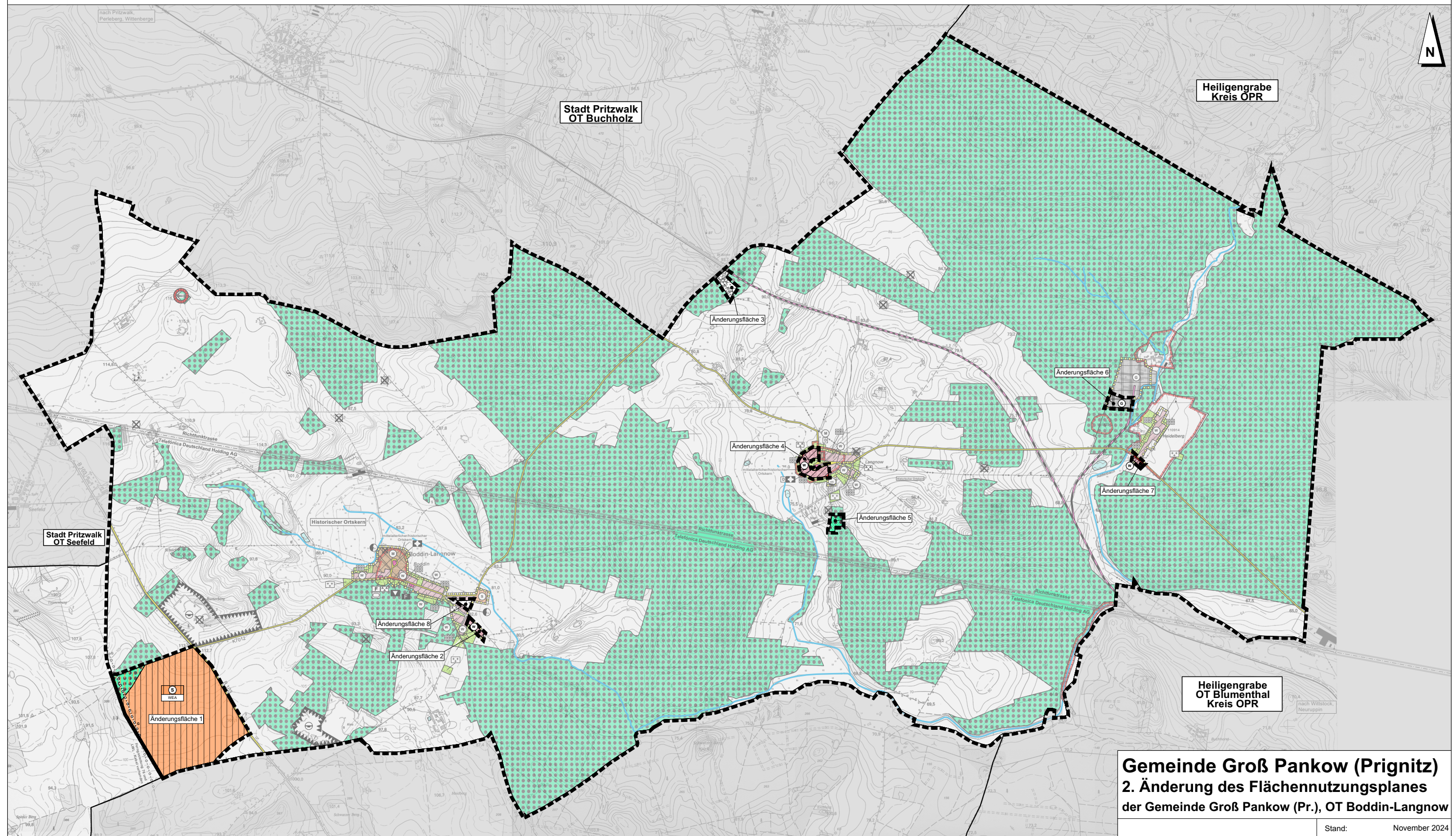


# Gemeinde Groß Pankow (Prignitz) • 2. Änderung des Flächennutzungsplanes der Gemeinde Groß Pankow (Pr.), Ortsteil Boddin-Langnow

Stand November 2024

0 250 500 1.000 1.500 2.500 m

M 1:25.000



## Änderungen gegenüber der 1. Änderung

- |   |  |
|---|--|
| 1 Flächen für Landwirtschaft --> Sonderbaufläche Wind | 5 Grünfläche --> Flächen für Wald              |
| 2 Grünfläche --> Wohnbaufläche                        | 6 Flächen für Wald --> Gewerbliche Baufläche   |
| 3 Flächen für Wald --> Flächen für Landwirtschaft     | 7 Flächen für Landwirtschaft --> Wohnbaufläche |
| 4 Gemischte Baufläche --> Wohnbaufläche               | 8 Wohnbaufläche --> Flächen für Landwirtschaft |

## Gemeinde Groß Pankow (Prignitz) 2. Änderung des Flächennutzungsplanes der Gemeinde Groß Pankow (Pr.), OT Boddin-Langnow

### Fassung für den Feststellungsbeschluss

Stand: November 2024  
Maßstab: 1 : 25.000  
Projektnr.: GP 641-2  
Bearb.: Dipl.-Ing. Jörg W. Lewin  
06.11.2024

Gemeinde Groß Pankow (Prignitz) • Steindamm 21 • 16928 Groß Pankow (Prignitz)

Bearbeitung durch: **Plankontor** Stadt und Land GmbH  
Am Born 6b • 22765 Hamburg • Tel.: 040-298 120 99 -0  
Web: www.plankontor-stadt-und-land.de